

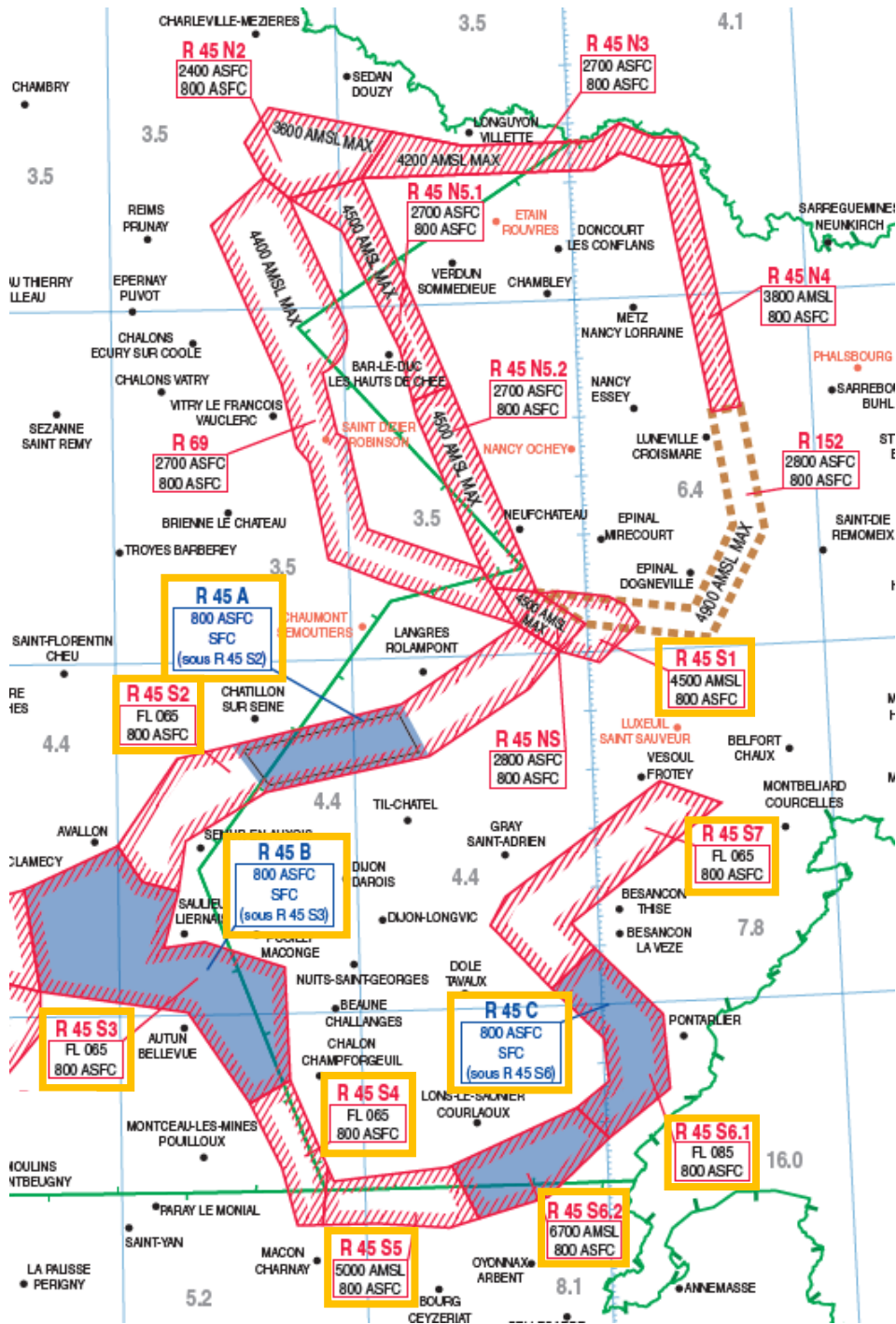
Changement du Réseau Très Basse Altitude à compter du 20 avril 2023

Identification	Nom	Nature du changement
LF-R45A	Bourgogne	Modification limites latérales
LF-R45B	Autunois	Modification limites latérales
LF-R45C	Arbois	Modification limites latérales
LF-R45D	Doubs	Zone supprimée
LF-R45N2	Ardennes	Aucun changement
LF-R45N3	Luxembourg	Aucun changement
LF-R45N4	Moselle	Aucun changement
LF-R45N5.1	Meuse Nord	Aucun changement
LF-R45N5.2	Meuse Sud	Aucun changement
LF-R45NS	Damblain	Aucun changement
LF-R45S1	Franche-Comté	Modification limites latérales et verticales
LF-R45S2	Langres	Modification limites latérales et verticales
LF-R45S3	Yonne	Modification limites latérales et verticales
LF-R45S4	Maconnais Ouest	Modification limites latérales et verticales
LF-R45S5	Maconnais Centre	Modification limites latérales et verticales
LF-R45S6.1	Maconnais Nord Est	Modification limites latérales et verticales
LF-R45S6.2	Maconnais Sud Est	Modification limites latérales et verticales
LF-R45S7	Jura	Modification limites latérales et verticales
LF-R46A		Aucun changement
LF-R46B		Aucun changement
LF-R46C		Aucun changement
LF-R46D		Aucun changement
LF-R46E1		Aucun changement
LF-R46E2		Aucun changement
LF-R46F1		Aucun changement
LF-R46F2		Aucun changement
LF-R46F3		Aucun changement
LF-R46G		Aucun changement
LF-R46N1	Corbières	Aucun changement
LF-R46N2	Lacaune	Aucun changement
LF-R56	Lorient	Aucun changement
LF-R57	Bretagne	Aucun changement
LF-R69	Champagne	Aucun changement
LF-R139	Cher	Zone supprimée
LF-R139A	Cher Sud	Nouvelle zone
LF-R139B	Cher Nord	Nouvelle zone

Changement du Réseau Très Basse Altitude à compter du 20 avril 2023

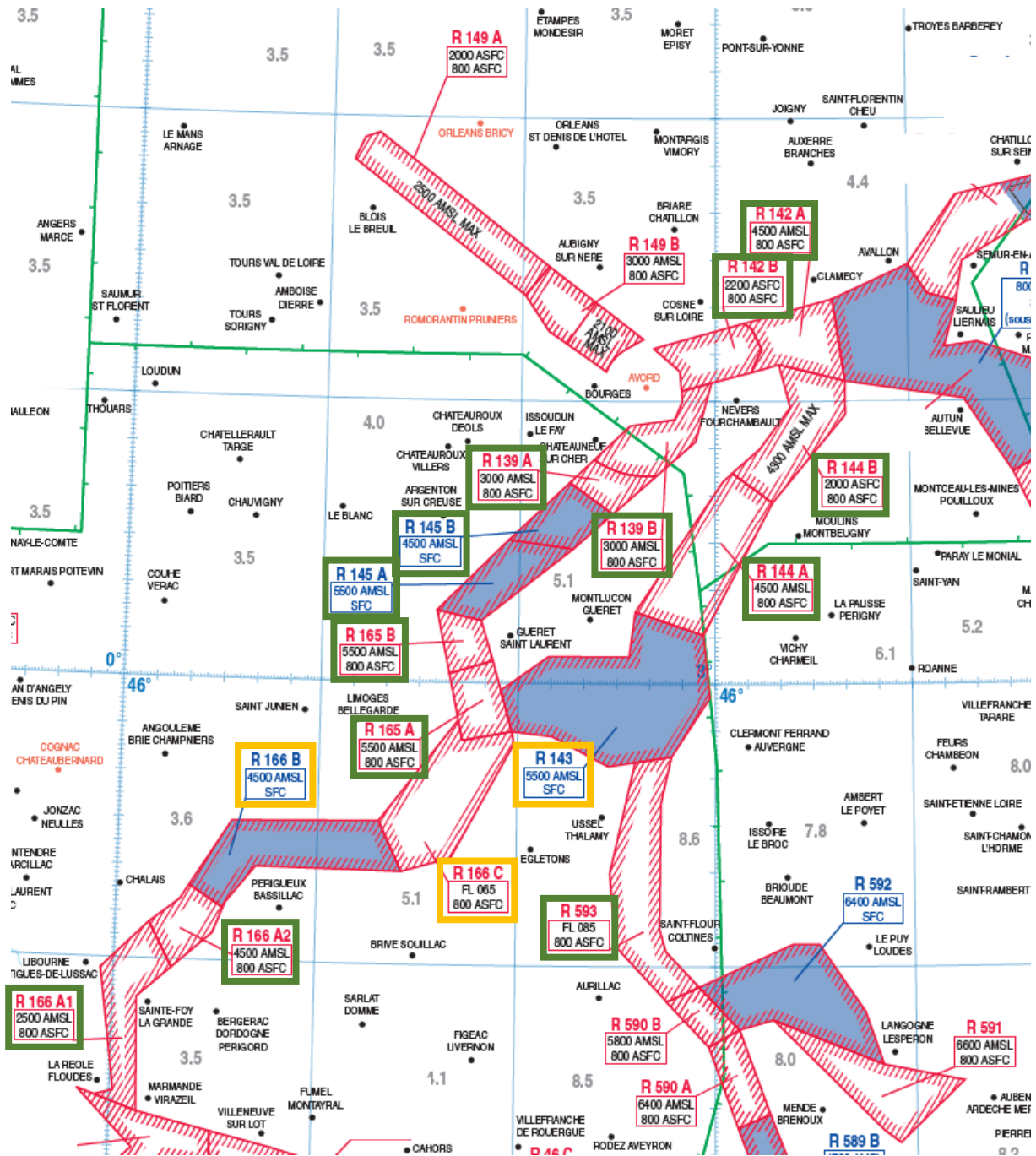
Identification	Nom	Nature du changement
LF-R142	Nièvre	Zone supprimée
LF-R142A	Nièvre Est	Nouvelle zone
LF-R142B	Nièvre Ouest	Nouvelle zone
LF-R143	Auvergne	Modification limites latérales et verticales
LF-R144	Loire	Zone supprimée
LF-R144A	Loire Sud	Nouvelle zone
LF-R144B	Loire Nord	Nouvelle zone
LF-R145	Creuse	Zone supprimée
LF-R145A	Creuse	Nouvelle zone
LF-R145B	Indre	Nouvelle zone
LF-R147	Charente	Aucun changement
LF-R149A	Orléanais	Aucun changement
LF-R149B	Berry	Aucun changement
LF-R149D	Vendée	Aucun changement
LF-R149E	Maine-Anjou	Aucun changement
LF-R152	Alsace	Aucun changement
LF-R165	Vienne	Zone supprimée
LF-R165A	Vienne Sud	Nouvelle zone
LF-R165B	Vienne Nord	Nouvelle zone
LF-R166A	Gironde	Zone supprimée
LF-R166A1	Gironde Sud	Nouvelle zone
LF-R166A2	Gironde Nord	Nouvelle zone
LF-R166B	Périgord	Modification limites latérales et verticales
LF-R166C	Vézère	Modification limites latérales et verticales
LF-R191A	Hérault Est	Aucun changement
LF-R191B	Hérault Sud	Aucun changement
LF-R191C	Hérault Nord	Aucun changement
LF-R193A	Tarn Est	Aucun changement
LF-R193B	Tarn	Aucun changement
LF-R589A	Lot Sud	Aucun changement
LF-R589B	Lot Nord	Aucun changement
LF-R590A	Mende Sud	Aucun changement
LF-R590B	Mende Nord	Aucun changement
LF-R591	Allier	Aucun changement
LF-R592	Cantal	Aucun changement
LF-593	Les Puys	Nouvelle zone
LF-R593A	Les Puys	Zone supprimée
LF-R593B	Les Puys	Zone supprimée

Réseau très basse altitude « Nord-Est »



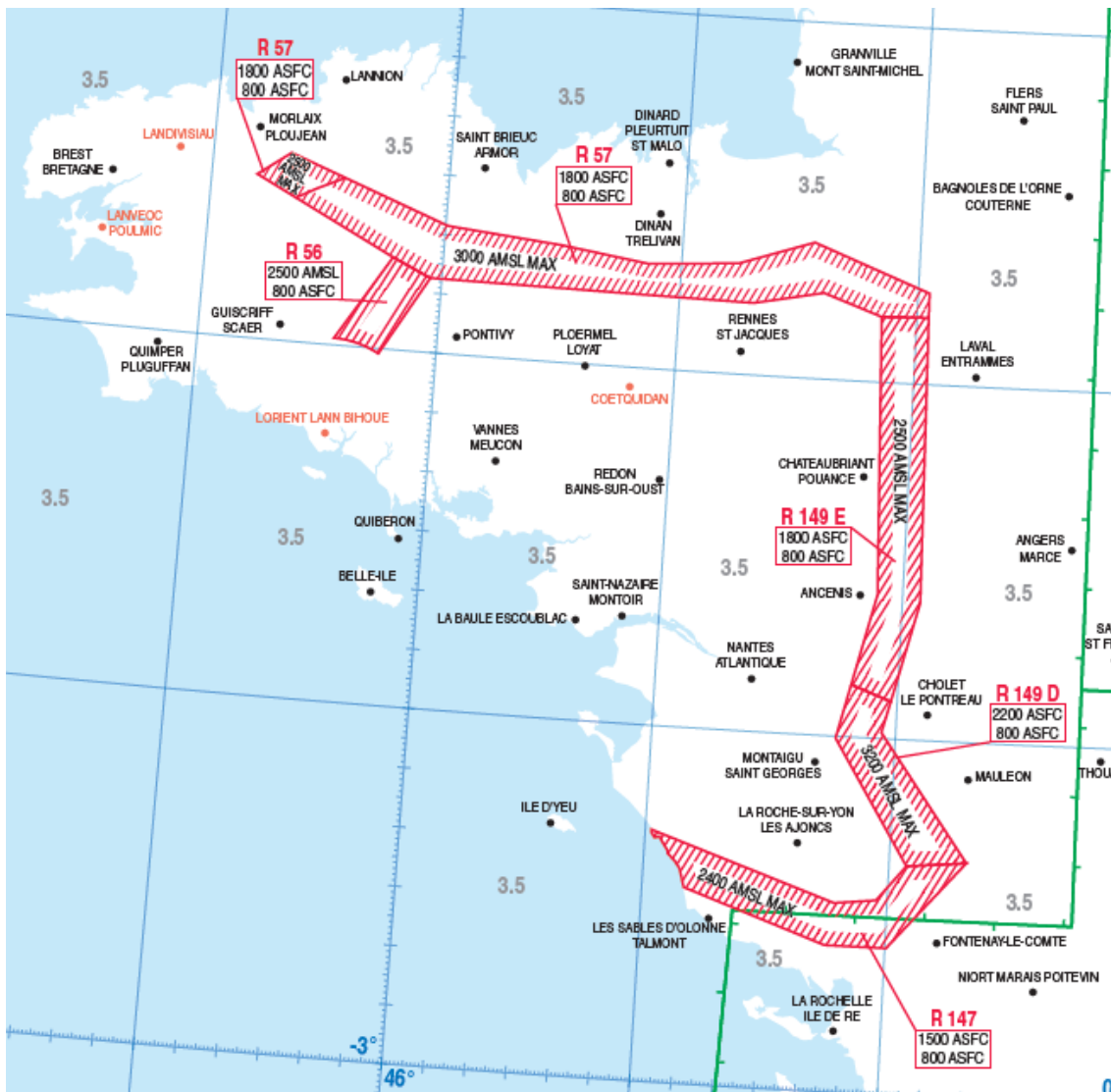
- Modification limites latérales et/ou verticales
- Nouvelle zone



Réseau très basse altitude « Centre »



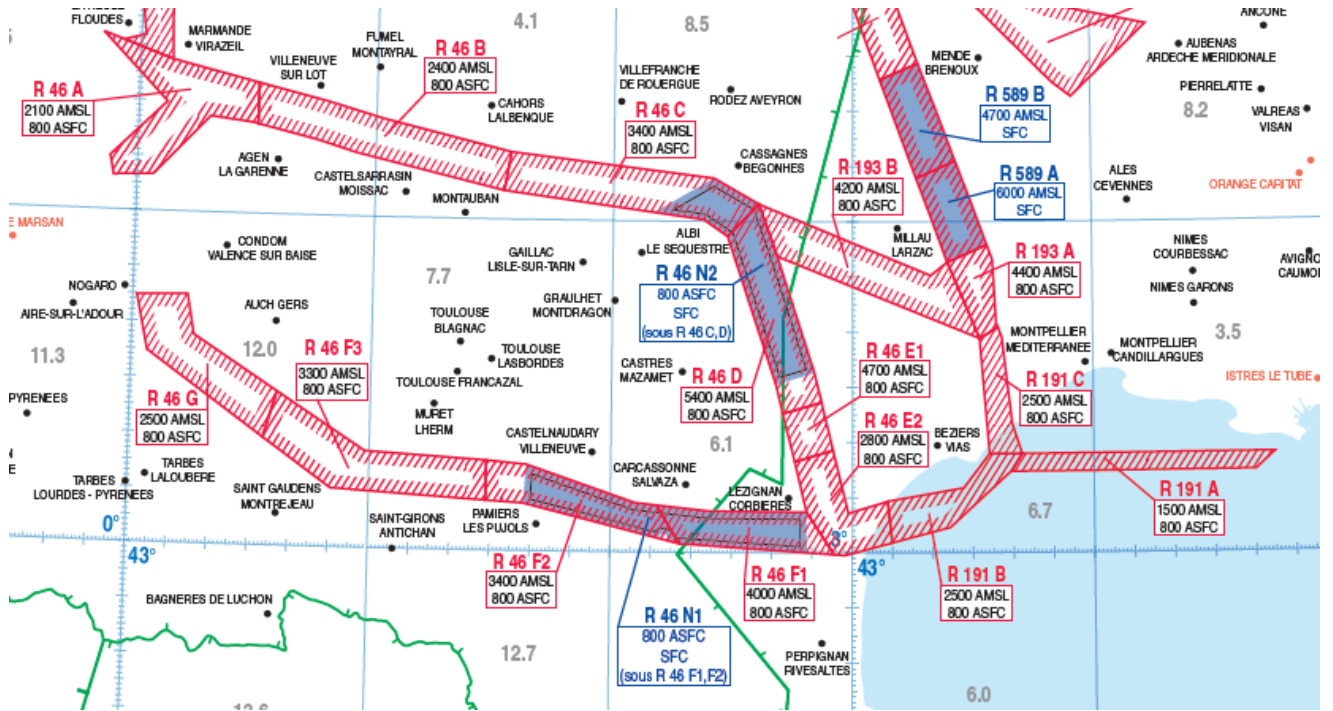
- Modification limites latérales et/ou verticales
- Nouvelle zone



Réseau très basse altitude « Ouest »



-  Modification limites latérales et/ou verticales
-  Nouvelle zone

Réseau très basse altitude « Sud-Ouest »



-  Modification limites latérales et/ou verticales
-  Nouvelle zone